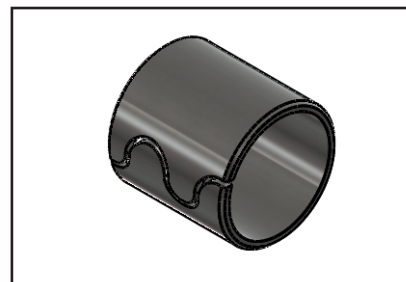


# FSNH

## BUSSOLA DI SERRAGGIO PER SPINE

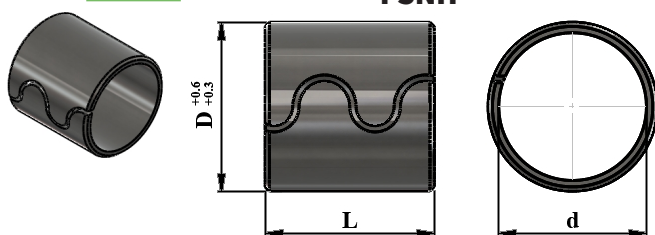


**CODICE** FSNH / FSNHW

**Materiale:** Acciaio al Carbonio  
Acciaio Inossidabile

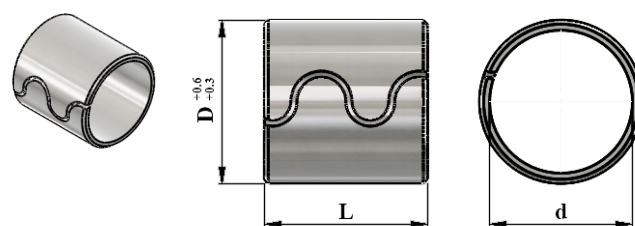
**RoHS**

**FSNH**



**RoHS**

Per piastre temprate  
**FSNHW**



## TABELLA DIMENSIONALE

FSNH			L	FSNHW			L	Codice		
* Forza di estrazione N (kgf)	d			* Forza di estrazione N (kgf)	d			TYPE}	D	
392	{ 40 }	4,4	12	245	{ 25 }	4,8	12	<b>FSNH</b> <b>FSNHW</b>	6	
1373	{140}	5,6		8	785	{ 80 }			6,4	8
2354	{240}	6,4		12	1275	{130}			7,5	10
1765	{180}	8,0		12	981	{100}			9,2	12
1716	{175}	9,0		12	981	{100}			10,2	13
1422	{145}	11,0		12	785	{ 80 }		12,5	16	
1471	{150}	15,0	16					<b>FSNH</b>	20	

\* La forza di estrazione è il valore medio di 10 estrazioni ripetute da un foro H7. La forza di estrazione varia a seconda di fattori, tra cui la tolleranza della dimensione D2 della bussola di serraggio, della rugosità superficiale e tolleranza dei fori di accoppiamento.

Quando si utilizza la bussola di serraggio

