

# new



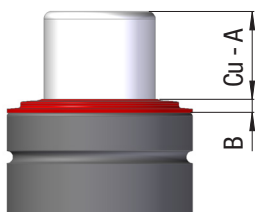
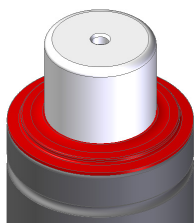
# Raschiatore Secondario

Per migliorare le prestazioni dei cilindri a gas quando utilizzati in ambienti molto contaminati, Special Springs, oltre alla famosa protezione SKUDO installata come standard sulle serie KE, RS ed MS, offre una completa gamma di raschiatori secondari.

Questi nuovi raschiatori secondari in poliuretano sono progettati per un perfetto fitting con i vari modelli di cilindri. Vedere sotto tabelle per i dati tecnici. Tutti i raschiatori secondari sono ordinabili separatamente dal cilindro e installabili dall'utilizzatore o, se richiesti al momento dell'ordine, installati direttamente in fabbrica da Special Springs.

## VANTAGGI

- Eccellente protezione da contaminanti liquidi e solidi
- Poliuretano ad alte prestazioni per massima resistenza chimica ai lubrificanti
- Aumentata durata di guide e tenute dinamiche
- Minima perdita di corsa nominale
- Facile montaggio
- Consente il libero posizionamento del cilindro
- Risparmio economico



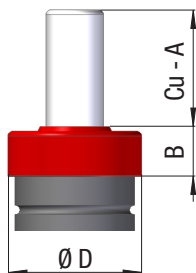
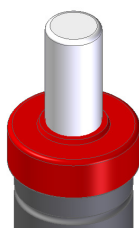
$A$  = Riduzione corsa nominale

$Cu$  = Corsa nominale

Cilindro Codice	A mm	B mm	Raschiatore secondario Codice
M 300	2	4	59SW001
RV / RT 350	2	4	59SW002
RV / RT 500	2	4	59SW003
RV / RF / RG / RT 750	2	4	59SW004
RV / RF / RG / RT 1000	2	5	59SW005
RV / RF / RT 1200	2	5	59SW005
RV / RF / RG / RT 1500	2,5	5,5	59SW006
RV / RF / RG / RT 2400	2,5	5,5	59SW007
RV / RG / RT 4200	2,5	5,5	59SW008
RV / RG / RT 6600	2,5	5,5	59SW009
RV / RT 9500	3	6	59SW010
RV 12000	3	6	59SW011
RV 20000	3	6	59SW012
H 300	2	4	59SW002
H / HF 500	2	4	59SW003
HT 500	2	4	59SW047
H 700	2	4	59SW004
HT 700	2	4	59SW048

Cilindro Codice	A mm	B mm	Raschiatore secondario Codice
H 1000	2	5	59SW005
HT 1000	2	5	59SW049
H 1500	2,5	5,5	59SW006
H 2400	2,5	5,5	59SW007
H 4200	2,5	5,5	59SW008
H 6600	2,5	5,5	59SW009
H 9500	3	6	59SW010
H 18500	3	6	59SW013
SC 150	2	4	59SW014
SC / SCF 250	2	4	59SW015
SC 500	2	4	59SW016
S / SC 750	2	5	59SW017
SC 1500	2,5	5,5	59SW018
SC 3000	2,5	5,5	59SW019
SC 5000	3	6	59SW020
SC 7500	3	6	59SW021
SC 10000	3	6	59SW022

**!** Per tutti i cilindri equipaggiati con il marcatore della sicurezza attiva OSM, l'installazione del raschiatore secondario richiederà la rimozione del marcatore.



Cilindro Codice	A mm	B mm	Ø D mm	Raschiatore secondario Codice
M 50	-	9,5	15	59SW023
M 70	-	9,5	18	59SW024
M 90 rev. A	0,5	10,5	22	59SW025
M 200 rev. A	0,5	10,5	28	59SW026

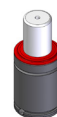
Cilindro Codice	A mm	B mm	Ø D mm	Raschiatore secondario Codice
M 90 rev. B	0,5	10,5	22	59SW045
M 200 rev. B	0,5	10,5	28	59SW046
RV 170	1,5	9,5	22	59SW027
RV 320	1,5	9,5	28	59SW028
ML 300	1,5	11,5	29	59SW030
ML 500	1,5	11,5	36	59SW031
ML 1000	1,5	11,5	42	59SW032
ML 1800	0,5	11,5	54	59SW033
ML 3000	0,5	11,5	67	59SW034
ML 4700	0,5	11,5	79	59SW035
ML 7500	0,5	11,5	100	59SW036
ML 12000	0,5	11,5	125	59SW037
MP 500	1,5	33	36	59SW043
MP 1000	1,5	19	42	59SW044



## HOW TO ORDER

Es. ordine per molla a gas con raschiatore secondario **già** installato

Lettera di identificazione Raschiatore secondario



= RV 2400-63-A-W

Cod. molla a gas

Es. ordine per **solo** raschiatore secondario



= 59SW007

Cod. Raschiatore secondario

9806C36517019

Special Springs S.r.l.

Via Nardi 124/A - 36060 Romano d'Ezzelino (VI) ITALY - tel. +39 0424 539181 - info@specialsprings.com - www.specialsprings.com

