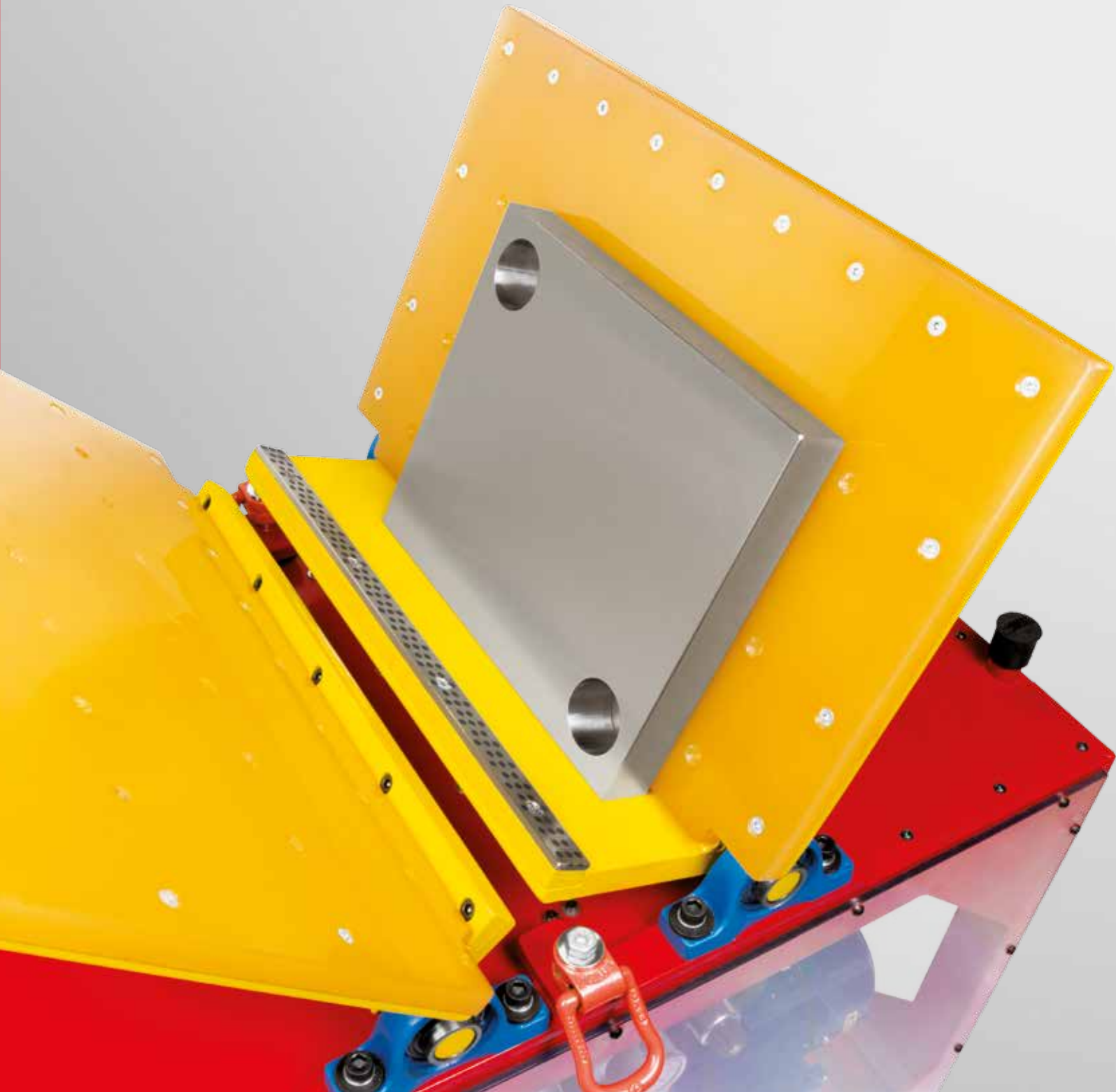


RIBALTATORE DI PIASTRE

PLATE TILTER



RIBALTATORE DI PIASTRE

A MOTORE ELETTRICO CON CENTRALINA OLEOIDRAULICA

PLATE TILTER POWERED BY ELECTRIC MOTOR WITH OIL HYDRAULIC CONTROL



**BREVETTO
DEPOSITATO**
PATENT
PENDING

**MAGGIORE
SICUREZZA**
MORE
SECURITY

**MINOR
FATICA**
LESS
STRAIN

**MENO
TEMPO**
LESS
TIME

FCM
DIES TECHNOLOGIES

CE

L'innovativo macchinario consente il capovolgimento di 180° di piastre metalliche in totale sicurezza. La movimentazione del materiale non è solo un problema logistico, ma anche una questione di sicurezza.

La caduta di una piastra metallica potrebbe arrecare gravi danni sia al materiale stesso che agli operatori che lavorano nelle vicinanze. Obiettivo del ribaltatore di piastre garantire in ogni momento l'incolumità degli operatori e l'integrità della piastra stessa. La struttura portante metallica può eventualmente essere connessa saldamente al suolo tramite la predisposizione di comuni staffe di ancoraggio.

- **Utilizzo semplificato e abbattimento dei tempi**
- **Maggiore produttività e limitazione costi**
- **Più sicurezza e protezione garantite**
- **Certificazione CE**
- **Brevetto depositato**

Innovative plate tilter allows the safe 180° overturning of a metal plate. Material handling is not only a logistical matter, but also a safety issue.

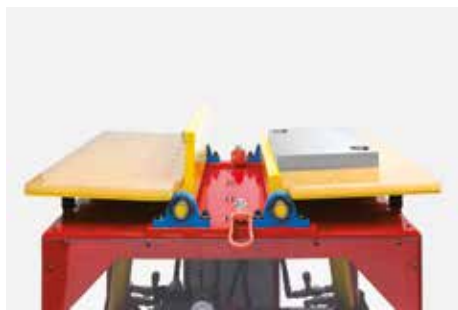
The fall of a metal plate could cause serious damages both to the material and to operators working nearby.

Plate tilt's objective is to assure the safety of operators and the integrity of the plate at any time.

The load-bearing metal structure may be connected firmly to the ground through prearranged common mount clamps.

- **Simply to use & reduction of time**
- **More productivity & less costs**
- **More safety & protection guaranteed**
- **CE certification**
- **Patent pending**

FASI DI RIBALTAMENTO PIASTRA / OVERTURNING STEPS



1



2



3



4

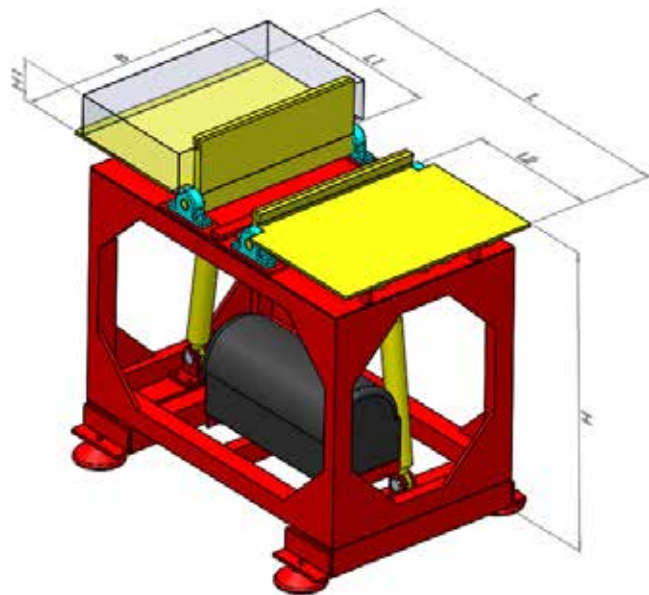


5



6

INFO TECNICHE / TECHNICAL INFO



La fornitura comprende:

- 1 struttura portante con prima e seconda guancia a "L" connesse tramite cerniere
- 2 martinetti idraulici per sollevare e abbassare le guance
- 1 motore elettrico con centralina oleoidraulica per movimentare i martinetti
- 1 pulsantiera manovrata da un addetto per azionare il moto delle guance
- 2 golfari girevoli c/staffa M12 T.1,0 codice C806X12

Includes:

- 1 load-bearing structure provided with first and second L-shaped cheek connected by means of a pair of hinges
- 2 hydraulics jacks to lift and lower cheeks
- 1 electric motor with oil hydraulic control to move hydraulic jacks
- 1 push-button panel to be maneuvered by an authorized person in order to reversibly drive and stop the motion of cheeks
- 2 rotating eyebolt with clamp M12 Ton.1,0 code C806X12

COD.	max kg	B	L1	L2	H1 (max)	L	H
RP001	500	600	420	420	140	1100	940
RP002	800	900	670	670	140	1640	940



RCM Italiana srl
Via Aldina 32
40012 Lippo di Calderara
Bologna - Italy

T +39 051 726969
F +39 051 725357
info@rcmitaliana.it

rcmitaliana.it